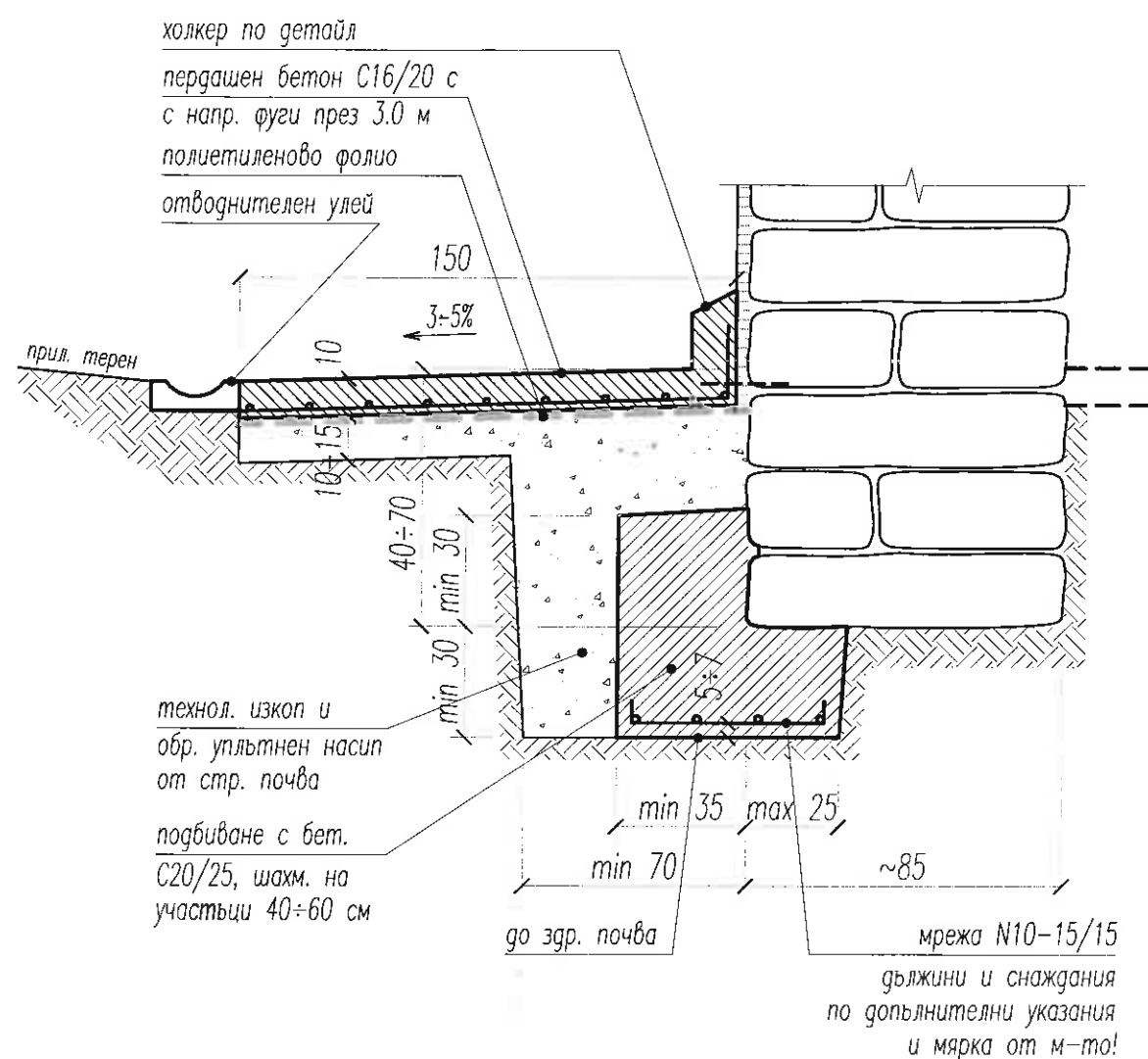




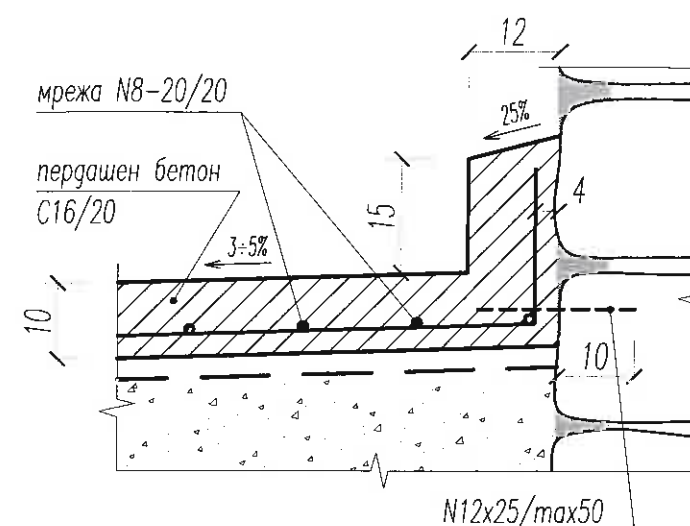
ДЕТАЙЛ "А" – ЧАСТИЧНО УСИЛВАНЕ И ЗАЩИТА С ВОДОПЛЪТНА НАСТИЛКА

М 1:20



ДЕТАЙЛ ХОЛКЕР

М 1:10



ЗАБЕЛЕЖКИ

1. Материали:

- Бетон основи В25 (C20/25), гр. III, S1; F50 по БДС EN 206-1/NA;
- Бетон настилка В20 (C16/20), гр. III, S2; F50
- Арм. стомана В235/АІ (Ø) и В420/АІІІ (N) по БДС 4758:2008.

2. Преди започване на изкопните работи да се осигури отвеждането на повърхностните води и тези от водосточните тръби извън периметъра на основите.

3. Да се копае до здрава почва с $R_0 > 0.18$ МПа, шахматно по дължина на участъци 0.6 ± 0.8 м. При необходимост корекции по указания на място! Изкопът да се приеме от проектанта преди бетониране!

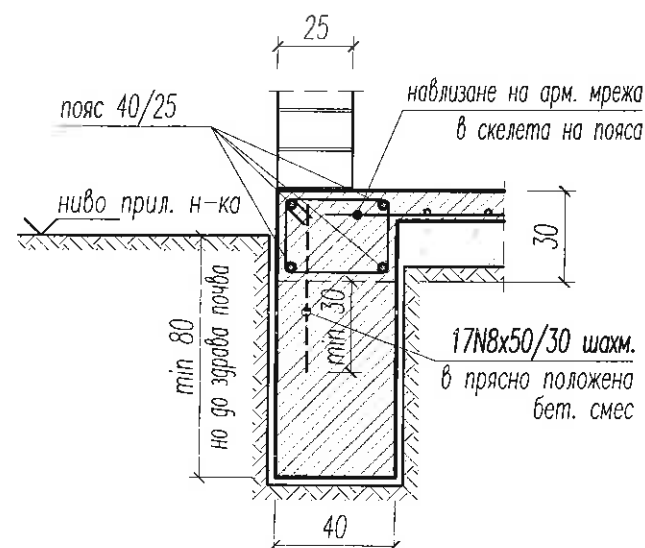
4. Обратните насипи край основите да се уплътни на пластове с дебелина $\max 15$ см.

5. Под настилка да се изпълни основа от добре тработан инертен материал с дебелина 15 см.

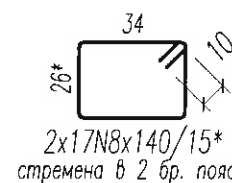
6. Бетонната настилка с $d=10$ см да се армира с мрежа N8-20/20.

ДЕТАЙЛ "Б" – ИВИЧНА ОСНОВА

М 1:25



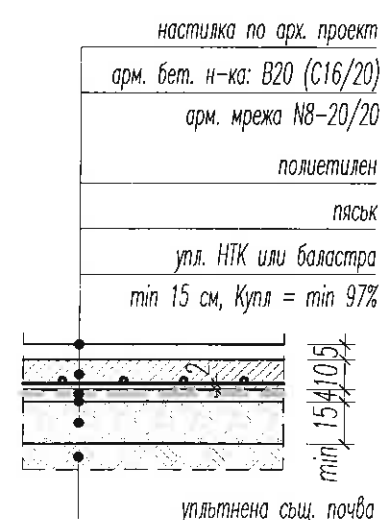
2x4N12x280*
надл. арм. в 2 бр. пояси



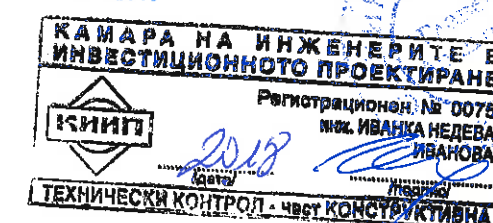
* Дължината на прътите и броя на стремената са ориентировъчни! Окончателните им дължини и бройки се уточняват на място след приемане на изкопа от проектанта!

ДЕТАЙЛ "В" – АРМИРАНА БЕТ. НАСТИЛКА

М 1:25



23-03-2019

с. Козарец
кв. 63, УПИ II-149Аварийно-възстановителни работи
на Църква "Света Параскева" - с. КозарецКонстр. ст-ще
Технически проект

Приложение 2

1837kz.dwg

ДЕТАЙЛИ

1:20(25)

2/2